

etab 5525

Byggfolietejp, flexibel

etab® 5525 är en flexibel, enkelhäftande byggfolietejp som används vid takläggning, bygg- och fasadarbete för permanent skarvning, lagning och tätning av åldringsbeständig byggfolie i polyeten. Tejpen fäster även bra mot trä, glas, metall, etc.

etab® 5525 finns i följande versioner:

- Rulle: 50 mm x 25 m, enkel liner, används till att skarva byggfolie, etc.
- Rulle: 60 mm x 25 m, delad liner, används vid skarvning i hörn, etc.
- Rulle: 75 mm x 25 m, med enkel eller delad liner, används vid skarvning i hörn, etc.
- Rulle: 80 mm x 25 m, delad liner, används vid skarvning i hörn, etc.
- Laglapp: 200 mm x 25 m, enkel liner. Används vid tätning av inblåsningssöppning, etc.

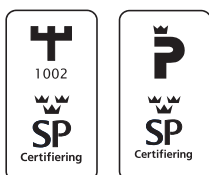
Användning

Se till att underlaget är torrt, rent, fett- och dammfritt innan applicering. etab® 5525 kräver ett fast tryck mot underlaget för att uppnå maximal vidhäftning då häftämnet är av typen "pressure sensitive adhesive", d.v.s. tryckkänsligt häftämne. Detta innebär att ingen aktivering med värme eller lösningsmedel behövs.

Applikationen/skarvmaterialet får ej utsättas för sträckning eller spänning. I de fall spänning vid applikationen ej kan uteslutas måste de material som skarvas fixeras mekaniskt.

Rekommenderad lägsta appliceringstemperatur +5° C.

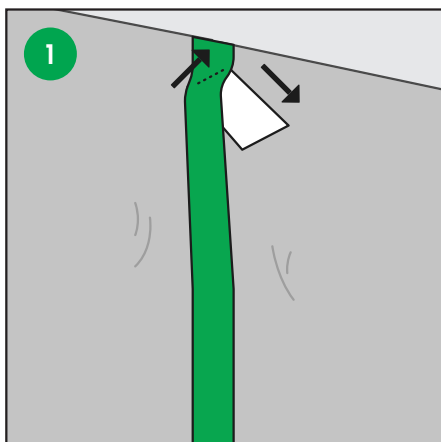
etab 5525 är P-märkt och typgodkänd av SP med certifikatsnummer SC1789-12 samt registrerad i BASTA och Sunda Hus.



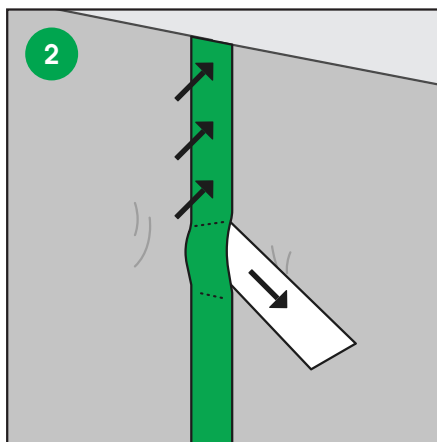
Det här dokumentet finns även på www.etab.eu/5525

etab® 5525 - 50, 75 mm bred, enkel liner

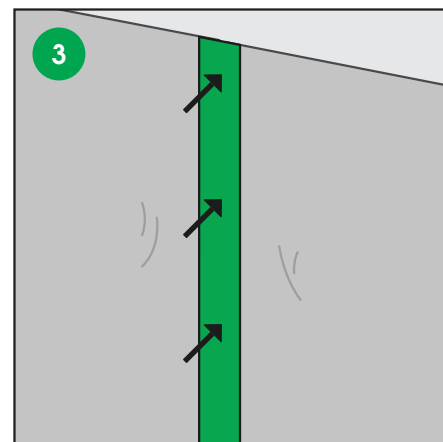
Används vid skarvning av byggfolie



1 Skär till önskad längd för att täcka hela skarven. Dra av en bit av skyddslinern och fäst tejpens mot underlaget.



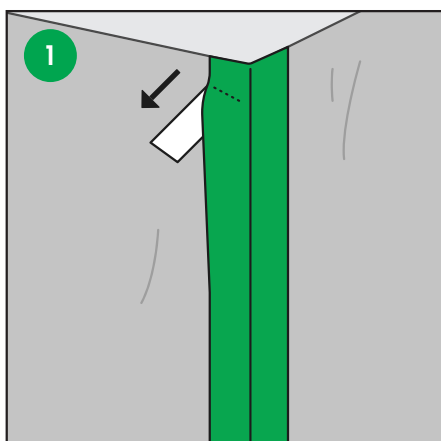
2 Dra av skyddslinern allt eftersom tejpens fästs mot underlaget.



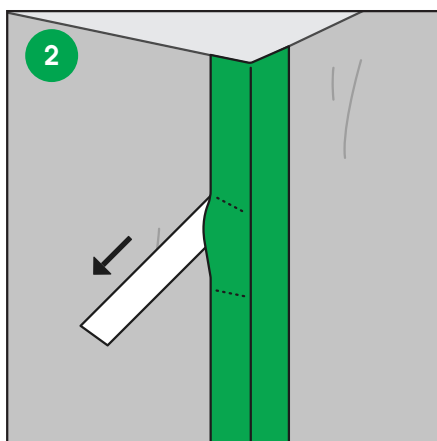
3 Tryck till ordentligt för att maximera fästet mot underlaget. Använd en hårdgummi-roller alternativt pressa för hand.

etab® 5525 - 60, 75, 80 mm bred, split liner

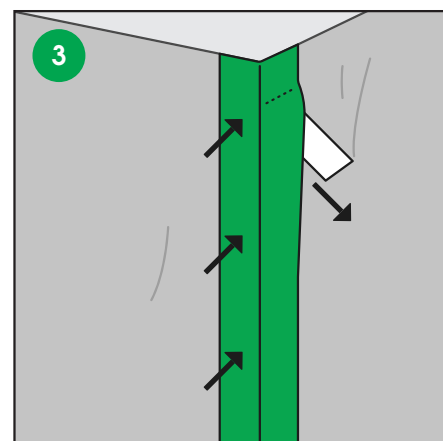
Används vid tätning kring hörn, fönster, etc där den delade linern förenklar appliceringen



1 Skär till önskad längd för att täcka hela skarven. Dra av en bit av ena skyddslinern och fäst tejpens mot underlaget.



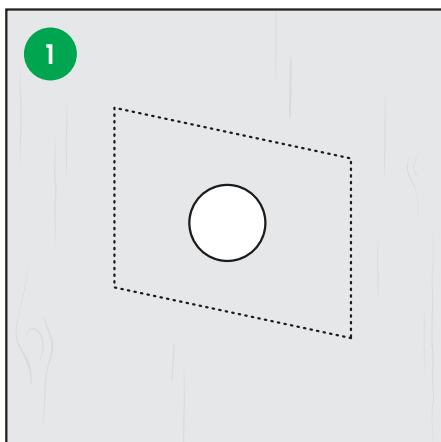
2 Dra av skyddslinern allt eftersom tejpens fästs mot underlaget.



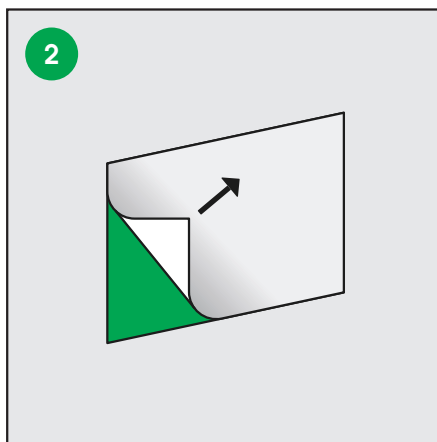
3 Fäst sedan andra sidan av tejpens och fäst den vartefter du drar ner skyddslinern. Tryck till ordentligt för att maximera fästet mot underlaget. Använd en hårdgummi-roller alternativt pressa för hand.

etab 5525® - 200 mm bred täcklapp

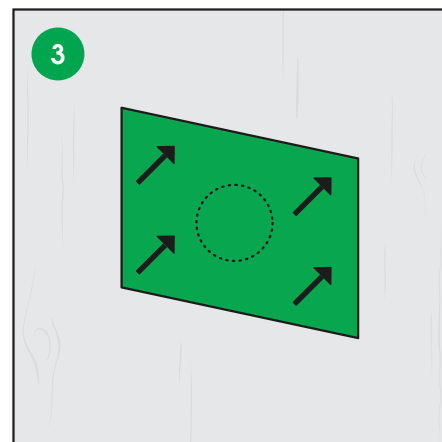
Används vid täckning av inblåsningssöppning



1
Mät ut hur stor lapp du behöver för att täcka inblåsningshålet ordentligt.



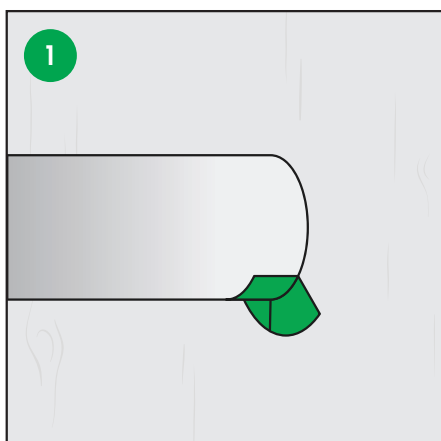
2
Skär av önskad längd från rullen och dra av skyddslinern.



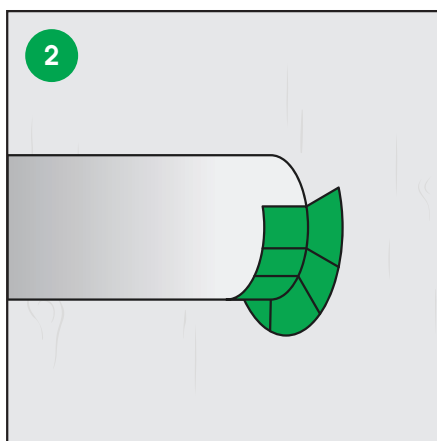
3
Fäst lappen mot underlaget och pressa med hårdgummirulle, alternativt för hand, för att maximera fästet.

etab 5525® - 50 mm bred, enkel liner

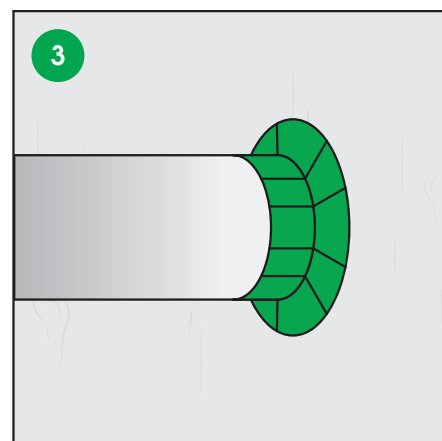
Används vid tätning kring rör genomföring



1
Skär av tejpens i ca 30cm långa bitar och fäst halva biten mot röret och andra halvan mot det anslutande underlaget.



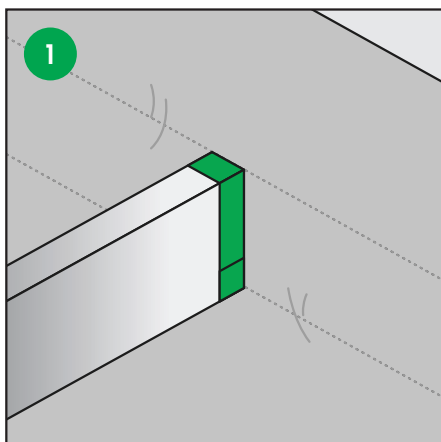
2
Börja i underkant och avsluta i överkant för att säkerställa god täthet.



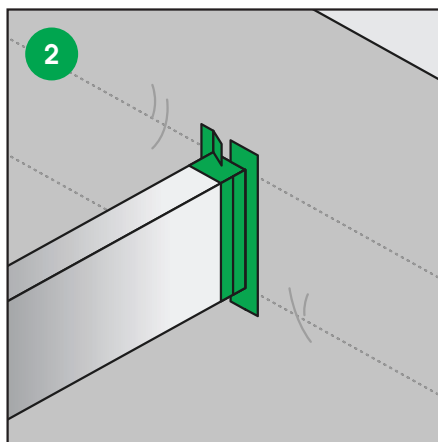
3
Tryck fast tejpens ordentligt och säkerställ att tejpbitarna överlappar varandra och sluter helt tätt.

etab® 5525 - 80 mm bred, split liner

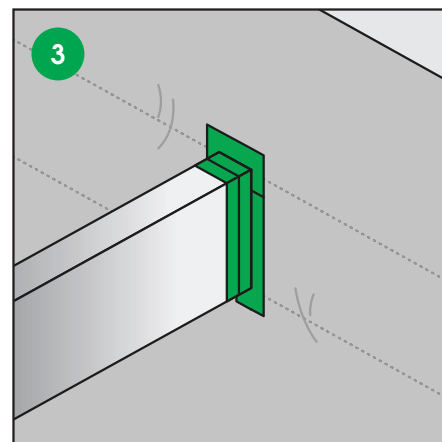
Används vid tätning kring balk



Börja med att tejpa ett helt varv runt balken.



Sätt en avklipp bit på vardera sidan av balken. Se till att halva fäster mot balken, och andra halvan mot tätskiktet.



Gör likadant på över- och undersidan. Pressa dit antingen för hand eller med hårdgummiroller för att maximera fästet.

Ingen tejp kan lagras under obegränsad tid. Livslängden för tejpens kan dock ökas genom att följa föreskrifterna. Lämpligt är att lagra tejperna i torr, mörk och sval lokal. Luftfuktighet ca 50 % och temperatur ca 15-20°C.

Då vi icke känner till de förhållanden under vilka tejperna lagras hos våra kunder, garanterar vi endast för tejpens kvalitet vid leverans. Ansvar utöver fakturavärdet påtages ej.